



“O LiteSpeed for SQL Server nos proporcionou valor muito significativo. Agora podemos restaurar exatamente um determinado objeto - tenha ele sido eliminado, truncado, ou sofrido apagamento parcial de seus dados - sem ter de restaurar o banco de dados inteiro. Sabendo que vamos terminar mais rápido e que manteremos o resto do banco de dados disponível, podemos deixar partes da aplicação rodando e, portanto, manter os negócios funcionando e gerando dinheiro, em vez de ficarmos off-line, esperando que o banco de dados seja restaurado”.

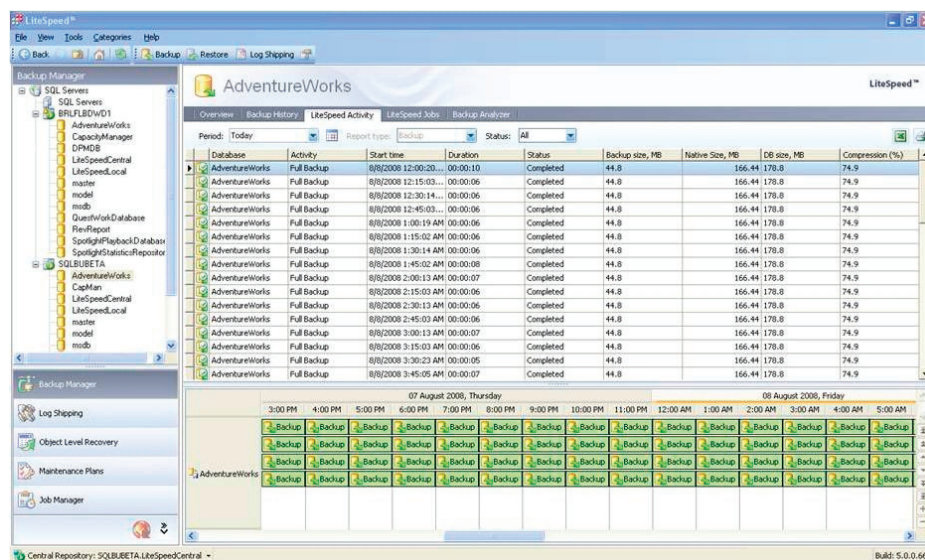
— Denny Cherry,
Arquiteto de Banco de Dados SQL Server
e Especialista em Domínios
Awareness Technologies

- Compacta dados em até 95 por cento
- Reduz o tempo de backup e restore em até 70 por cento
- Contém nove níveis de criptografia integrada
- Restaura dados até o nível de tabelas e objetos (tabelas, procedimentos armazenados, views)
- Anexa documentação automaticamente a arquivos arquivados
- Reduz o tamanho dos logs e aumenta sua velocidade de transferência
- Cria e restaura um arquivo de backup do banco de dados com um simples “duplo-clique” no arquivo
- Oferece suporte de backup e recuperação para SQL Server 7, 2000, 2005, e 2008

LiteSpeed® for SQL Server

A Solução Simples de Backup e Recuperação para os Atuais Ambientes Diversificados e de Alto Volume

O LiteSpeed® for SQL Server permite aos DBAs manter facilmente controle total sobre o processo de backup e recuperação. Ele fornece uma visão corporativa do ambiente de backup e recuperação, além de opções de backup e recuperação flexíveis, inclusive anexos de arquivo para backups, restauração de objetos de bancos de dados individuais, e simplificação da migração de dados para qualquer SQL Server. Ademais, a tecnologia de compressão de baixo impacto e alto desempenho do LiteSpeed permite aos usuários reduzir custos de armazenamento, e as janelas de backup e recuperação do SQL. O engine de backup do LiteSpeed compacta dados em até 95 % — e gasta menos da metade do tempo exigido pelos recursos nativos. Ele acelera os tempos de restauração em até 70 %, e inclui capacidade para recuperar objetos de bancos de dados individuais. Esta solução de grande eficácia também oferece uma interface de fácil utilização, comandos de backup e recuperação de scripting via T-SQL, ou um executável de linhas de comando totalmente funcional. Além disso, o LiteSpeed permite efetuar implementações e upgrades em toda a empresa através de seu recurso remoto de instalação.



LiteSpeed's Job Manager: Visualize e gerencie sua programação de backup a partir da interface gráfica de fácil utilização do LiteSpeed.

Funções e Benefícios do LiteSpeed for SQL Server:

Analisador de Backups: Permite aos usuários testar parâmetros do LiteSpeed e localizações de backup diferentes. Todo ambiente tem dificuldades diferentes e o Analisador de Backup permite aos usuários ampliar os recursos de sintonização com apenas alguns cliques.

Criptografia: Oferece nove níveis de criptografia integrados que são aplicados aos dados concomitantes ao processo de backup.

Categorização de Bancos de Dados: Categoriza bancos de dados de acordo com especificações de usuário (PROD, DES, TESTE). Também permite categorias definidas pelo usuário com capacidade para escolher as visualizações globais desejadas.

Relatórios Centralizados: Fornece relatórios eficientes e centralizados. Os usuários podem evitar o trabalho de verificar cada servidor separadamente para encontrar falhas de backup criando um relatório único para falhas de backup, capacidade de processamento e índices de compressão.

Restauração por Duplo Clique: Permite aos usuários criar um arquivo de backup do banco de dados que pode ser restaurado através de um simples clique duplo em seu nome. Os usuários podem criar arquivos backup portáteis e reduzir ainda mais os tempos de restauração em situações de recuperação de desastres. O LiteSpeed é a única solução de backup SQL a oferecer esta função.

Requisitos de Sistema:

Requisitos Mínimos:

Sistema Operacional:

- Windows 2008
- Windows 2003
- Windows 2000 (Service Pack 4)
- Windows XP
- Windows Vista

Servidor de Banco de Dados:

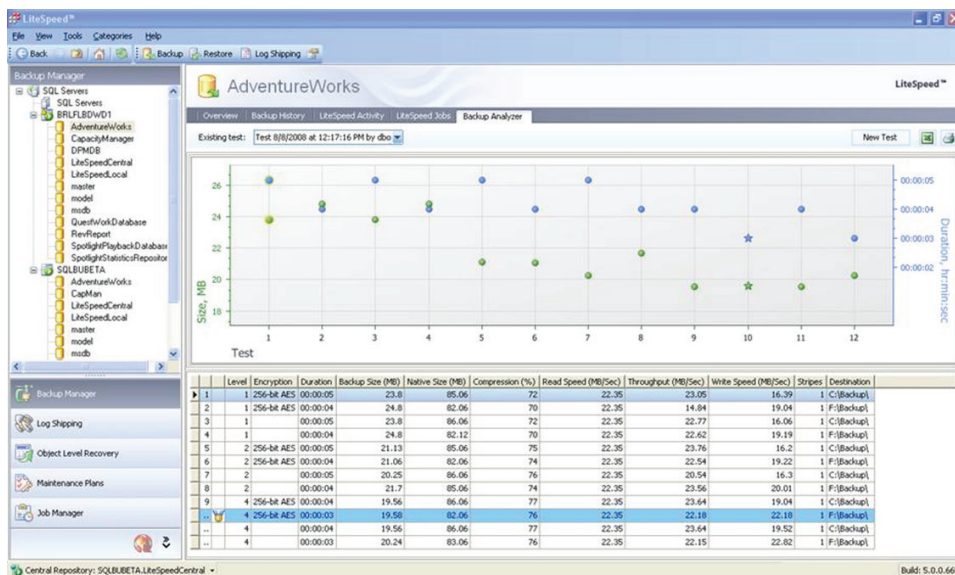
- SQL Server 2008
- SQL Server 2005
- SQL Server 2000 (Service Pack 4)
- SQL Server 7.0 (Service Pack 4)

Prêmios do LiteSpeed for SQL Server



Gerenciamento de Log Shipping: Permite aos usuários configurar e monitorar facilmente tanto o LiteSpeed quanto os planejamentos nativos de log shipping. A capacidade para monitorar log shipping visualmente abrange todos os alertas de latência pertinentes, e permite que os usuários possam facilmente adicionar ou eliminar subscribers sob demanda.

Leitor de Logs: Recupera dados armazenados em arquivos de log de transações retrocedendo (roll back) qualquer operação e reconstituindo transações. Os usuários podem visualizar o log de transações on-line, os backups do LiteSpeed e do T-log nativo, e explorá-los.



Configure e rode todas as suas operações de backup e recuperação de SQL Server a partir de uma interface gráfica de fácil utilização.

Recuperação no Nível de Objeto: Permite aos usuários ter flexibilidade para restaurar objetos individuais do LiteSpeed e arquivos de backup nativos. Os usuários podem restaurar tabelas, esquemas e tuplas (rows).

Backup de Arquivo Anexo: Permite aos usuários anexar documentação pertinente aos seus arquivos de banco de dados. Os arquivos anexos podem ser restaurados separadamente, ou juntamente com o banco de dados, como parte da operação de recuperação. O LiteSpeed é a única solução de backup SQL a oferecer esta função.

Espelhamento de Backups: Permite aos usuários gravar um único backup simultaneamente em diferentes locais, eliminando a necessidade de fazer cópias individualmente. O espelhamento de backups do LiteSpeed está disponível tanto na edição SQL Server Standard quanto na Enterprise.

Recuperação no Nível de Tupla (Row): Restaura dados até o nível da tupla (row) incorporando instruções SELECT no processo de recuperação, retornando somente os dados que os usuários precisam de seus arquivos de backup.

Planos de Manutenção do LiteSpeed: Permite aos usuários criarem planos de manutenção com todas as opções da ferramenta nativa, mais os poderosos recursos do LiteSpeed, independentemente da simplicidade ou complexidade dos planos.

Integração com Tivoli Storage Manager (TSM): Programa jobs e cria planos de manutenção que podem gravar diretamente no TSM sem necessidade de um agente adicional.

Sobre a Quest Software, Inc.

A Quest Software, Inc. fabricante líder de softwares para gestão de sistemas corporativos, fornece produtos inovadores que ajudam as organizações a obter mais desempenho e produtividade de suas aplicações, seus bancos de dados, infra-estrutura Windows e ambientes virtuais. A Quest também fornece soluções para gestão de clientes e virtualização de servidores e desktops através de suas subsidiárias ScriptLogic e Vizioncore. Por meio de uma profunda expertise em operações de TI e um foco contínuo no que funciona melhor, a Quest ajuda mais de 100.000 clientes de todo o mundo a satisfazer as mais altas expectativas da TI corporativa. A Quest ajuda organizações a entregar, gerenciar e controlar ambientes complexos de bancos de dados por meio de produtos premiados para Oracle, SQL Server, IBM DB2, Sybase e MySQL. A Quest Software pode ser encontrada em seus diversos escritórios ao redor do globo, e no site www.quest.com.



www.quest.com/microsoft
e-mail: quest.brasil@quest.com
Favor consultar nosso site na Internet para obter informações sobre escritórios internacionais.

©2009 Quest Software, Inc. Todos os direitos reservados. Quest é uma marca registrada da Quest Software, Inc., LiteSpeed, Object Level Recovery e Native Command Substitution são marcas registradas da Quest Software. Todas as outras marcas ou nomes de produtos são marcas registradas de suas respectivas empresas.