



"Toad for DB2 es exactamente lo que estábamos buscando en términos de herramientas de desarrollo y es mucho mejor y más sencilla que cualquiera de las alternativas disponibles. La funcionalidad de Toad for DB2 es excelente, y la interfaz es muy fácil de utilizar. El editor, el depurador y la herramienta de búsqueda de objetos son verdaderamente extraordinarios, igual que la herramienta de bloques de código. Y lo que es verdaderamente un hallazgo es la posibilidad de enlazarlo con un programa de control de versiones. Nuestras impresiones son muy positivas."

John Enevoldson
DBA/Desarrollador de Sistemas
Pulsen Application AB

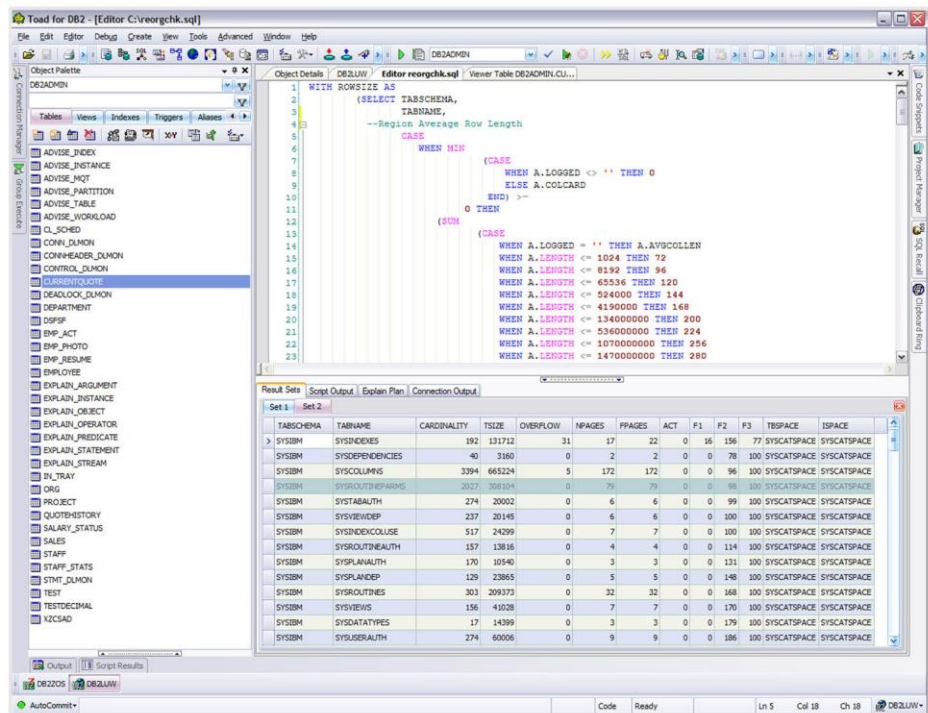
- Reduce el coste total de propiedad de IBM DB2.
- Permite el aprovechamiento real de los conocimientos entre plataformas gracias a un aspecto uniforme para todas las plataformas de base de datos.
- Mejora la calidad del código SQL mediante optimización automática.
- Mejora la seguridad y reduce la probabilidad de errores del usuario.
- Mejora la productividad gracias a su interfaz gráfica de usuario, completa e intuitiva.
- Se integra plenamente con las demás herramientas del ciclo de vida de desarrollo de bases de datos ofrecidas por Quest, logrando una solución completa para el desarrollo de bases de datos.



La herramienta imprescindible de Gestión de Bases de Datos para IBM DB2

La familia de bases de datos IBM DB2 para Linux, Unix, Windows y z/OS dispone de una base instalada muy importante en todo el mundo y puede encontrarse en todos los sectores verticales. A medida que los entornos de desarrollo de bases de datos se hacen más heterogéneos, a muchos desarrolladores, administradores de bases de datos y analistas de negocio con una experiencia limitada en DB2 se les pide que diseñen y escriban aplicaciones sobre DB2. Supone un auténtico reto el trasvasar las experiencias y conocimientos desde otros entornos, y ello puede conducir al desarrollo de un código SQL ineficiente, que a menudo da lugar a aplicaciones con malos rendimientos. Las organizaciones necesitan asegurarse de que el código SQL que se escribe durante la fase de desarrollo es óptimo porque arreglarlo a posteriori puede ser hasta siete veces más caro, una vez ha entrado en producción.

Toad™ for IBM DB2®, de Quest Software, le ofrece una herramienta probada e intuitiva que mejora la productividad y calidad del código. Los desarrolladores de DB2 de cualquier nivel ahora disponen de una herramienta unificada para crear y depurar procedimientos almacenados, para generar SQL y ver y editar DDL. Toad for IBM DB2 simplifica la ejecución de scripts y automatiza la gestión básica de los objetos, lo que redonda en una mayor productividad y ciclos de desarrollo más reducidos. El aprovechamiento de los conocimientos por parte de los desarrolladores y administradores de bases de datos que ya conocen Toad para otras plataformas de bases de datos se produce sin esfuerzo.



Edición de SQL en Toad for IBM DB2 v2.0

Requisitos del sistema:

Versiones de base de datos soportadas

- DB2 LUW v8.1.5+, v9
- DB2 z/OS v8+ (en modo de funcionalidad completa)

Plataformas de S.O. de base de datos soportadas:

- AIX 5.1, 5.2, 5.3
- HP-UX 11i (32 y 64-bit)
- Red Hat Enterprise Linux AS Release 3 y 4 (32 y 64bit)
- SOLARIS 7, 8, 9, 10 (32 y 64 bit)
- SuSE 7, 8, 9
- Win 2000, XP, 2003 (64 bit para 2003)
- z/OS (V1R3 Base Services (5694-A01) o posterior)

Software Requirements:

- Microsoft Windows 2000 o XP Professional
- Microsoft .NET Framework version 2.0
- Microsoft Internet Explorer version 5.01 o superior
- Adobe Acrobat Reader versión 4.0 o posterior (para visualizar la Guía de Inicio)

Requisitos mínimos de hardware:

- Procesador de 600 MHz
- 120 Mb. de espacio en disco para la instalación.
- 512 Mb. de RAM mínimo, recomendado 768 Mb.



En nuestro sitio Web puede encontrar información sobre oficinas internacionales y regionales:

www.quest.com

email: info@quest.com

Gestión de SQL

El Editor de SQL y Procedimientos integra el modelado de SQL de manera que se pueden crear consultas de SQL de forma visual. Sus funcionalidades de formateo y depuración permiten el refinado del código SQL, y la optimización garantiza la escritura de sentencias eficientes y fiables. Puede también importar datos y exportar los resultados de las consultas en distintos formatos, como XML y Excel.

Gestión de Objetos

Puede crear, clonar, modificar y navegar por los objetos y permisos de la base de datos utilizando unos asistentes intuitivos, basados en interfaz gráfica. Además puede ver las propiedades avanzadas de los objetos y DDL y crear informes de esquema en formatos HTML o PDF para esos objetos.

Funcionalidad de Análisis de Negocio

Este nuevo tipo de licencia de Toad for IBM DB2, creado específicamente para analistas de negocio, incluye acceso de solo-lectura a todas las bases de datos, un generador de informes, herramientas sencillas de análisis de datos mediante pivot-tables y la posibilidad de navegar por los datos utilizando el navegador de detalle maestro.

Interfaz de usuario personalizable

Los filtros avanzados y personalizables para los objetos reducen el tiempo dedicado a navegar por las bases de datos, y le permite ver únicamente los objetos que le interesan. Hay cientos de parámetros configurables por el usuario para opciones diversas de visualización, con los que se pueden controlar, por ejemplo, qué ventanas y tipos de objeto mostrar, cómo se formatea el código SQL y qué vistas de datos se muestran. Con ello se puede personalizar la interfaz de usuario para adaptarla a sus necesidades. Y lo mejor de todo: estas configuraciones se pueden guardar, de manera que no hay que volver a repetir las cada vez que se inicia Toad.

Seguridad de Toad

Los administradores pueden personalizar la interfaz de usuario de Toad basándose en perfiles de usuario, de manera que tengan acceso solamente a los datos que necesitan y con ello reducir la posibilidad de errores de manipulación.

Cliente y Conector de DB2 integrados

Toad evita la necesidad de instalar el software de cliente DB2 y el conector personal de DB2.

Acerca de Quest Software

Quest Software, Inc. desarrolla productos innovadores que permiten a nuestros clientes conseguir mayor productividad y rendimiento de sus aplicaciones, bases de datos e infraestructuras. Por medio de una amplia experiencia en operaciones de TI y un esfuerzo permanente en la mejora continua de sus productos, Quest ayuda a más de 50.000 clientes en todo el mundo a superar sus expectativas para las TI corporativas. Quest Software dispone de oficinas en todo el mundo, y también puede visitarnos en www.quest.com.